

Piano Forestazione anno 2022

Interventi relativi alle Infrastrutture verdi e di mitigazione dei rischi
 connessi ai cambiamenti climatici
 nel territorio della Comunità Montana PARTENIO - VALLO DI LAURO
 CUP F86F21000030006

Ubicazione Urbana Territorio Comunità Montana Partenio -Vallo di Lauro
 Identificazione Catastale

PROGETTO ESECUTIVO

DOCUMENTI COMPONENTI IL PROGETTO

ELABORATI GRAFICI:
 COGNOGRAFIA SCALA 1:25000

Presidente
 Carmine De Fazio


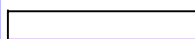
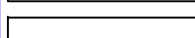
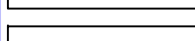
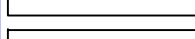
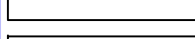
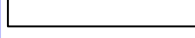
Il Responsabile
 del Procedimento
 Arch. Attilio Parrella

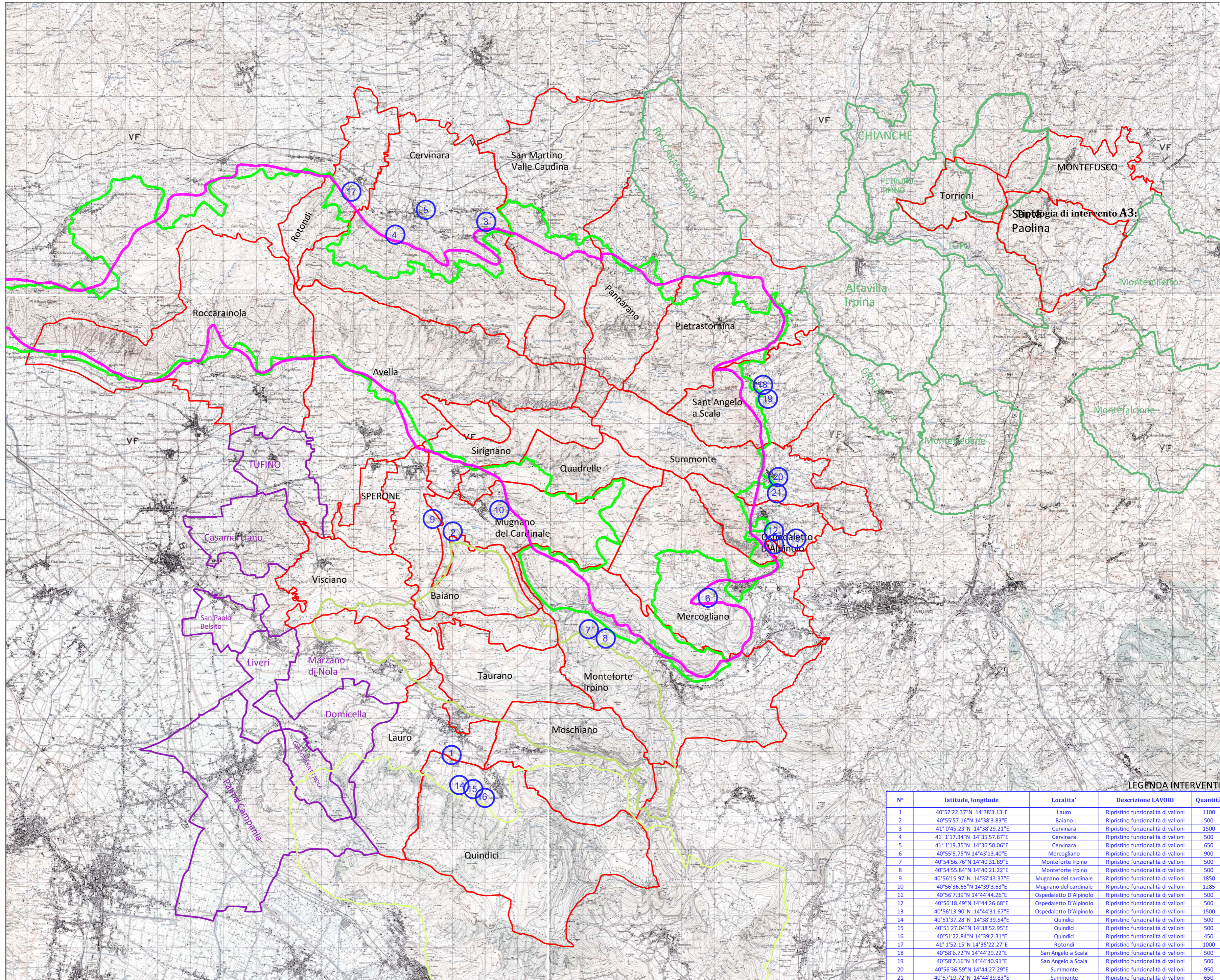
Il Progettista
 Ufficio Forestazione
 Capo Gruppo: P.A. Tiziana Schiavone

Data:

Piano Forestale Territoriale annualità 2022

Inquadramento territoriale scala 1:25000

-  Comuni Legge 12/2008
-  Comuni in delega
-  Dorsale Monti del Partenio SIC-IT8040006
-  Bosco di Montefusco Irpino SIC IT8040020
-  Pietra Maula (Taurano, Visciano), SIC IT8040017
-  Monti di Lauro SIC IT8040013
-  Parco Regionale del Partenio



LEGENDA INTERVENTI

N°	latitudine, longitudine	Località	Descrizione LAVORI	Quantità
1	40°52'22.37"N 14°38'3.13"E	Lauro	Ripristino funzionalità di valloni	1100
2	40°55'57.16"N 14°38'3.83"E	Baiano	Ripristino funzionalità di valloni	500
3	41°0'45.23"N 14°38'29.21"E	Cervinara	Ripristino funzionalità di valloni	1500
4	41°1'17.34"N 14°35'57.87"E	Cervinara	Ripristino funzionalità di valloni	500
5	41°1'19.35"N 14°36'50.06"E	Cervinara	Ripristino funzionalità di valloni	650
6	40°55'5.75"N 14°43'13.40"E	Mercogliano	Ripristino funzionalità di valloni	900
7	40°54'56.76"N 14°40'31.89"E	Monteforte Irpino	Ripristino funzionalità di valloni	500
8	40°54'55.84"N 14°40'21.22"E	Monteforte Irpino	Ripristino funzionalità di valloni	500
9	40°56'15.97"N 14°37'43.37"E	Mugnano del cardinale	Ripristino funzionalità di valloni	1850
10	40°56'36.65"N 14°39'3.63"E	Mugnano del cardinale	Ripristino funzionalità di valloni	1285
11	40°56'7.39"N 14°44'44.26"E	Ospedaletto D'Alpinolo	Ripristino funzionalità di valloni	500
12	40°56'18.49"N 14°44'26.68"E	Ospedaletto D'Alpinolo	Ripristino funzionalità di valloni	500
13	40°56'13.90"N 14°44'31.67"E	Ospedaletto D'Alpinolo	Ripristino funzionalità di valloni	1500
14	40°51'37.28"N 14°38'39.54"E	Quindici	Ripristino funzionalità di valloni	500
15	40°51'27.04"N 14°38'52.95"E	Quindici	Ripristino funzionalità di valloni	500
16	40°51'22.84"N 14°39'2.31"E	Quindici	Ripristino funzionalità di valloni	450
17	41°1'52.15"N 14°35'22.27"E	Rotondi	Ripristino funzionalità di valloni	1000
18	40°58'6.72"N 14°44'29.22"E	San Angelo a Scala	Ripristino funzionalità di valloni	500
19	40°58'7.16"N 14°44'40.91"E	San Angelo a Scala	Ripristino funzionalità di valloni	500
20	40°56'36.59"N 14°44'27.29"E	Summonte	Ripristino funzionalità di valloni	950
21	40°57'19.72"N 14°44'39.83"E	Summonte	Ripristino funzionalità di valloni	650