

COMUNITÀ MONTANA PARTENIO – VALLO DI LAURO

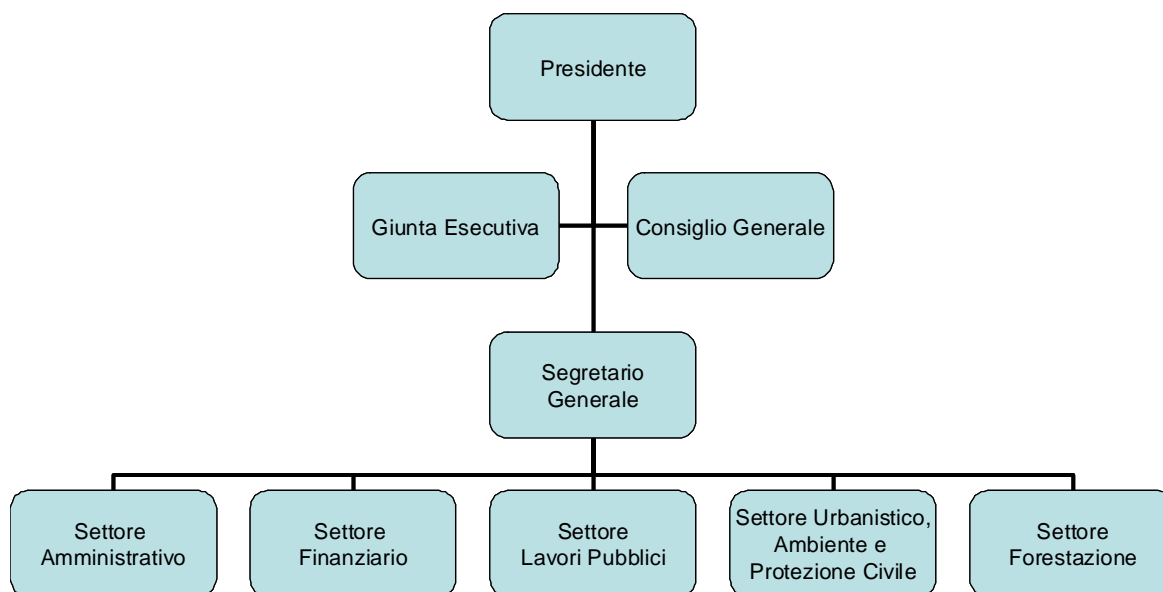
Corso Partenio n. 10 - 83015 Pietrastornina (Avellino)

Telefono 0825 - 902200 - Fax 0825 - 902662

Nella tabella seguente è riportata l'organizzazione dell'Ente, con l'indicazione dei settori in cui è suddivisa e dei ruoli rivestiti.

Settore	Responsabile di Settore
Amministrativo	Dr.ssa Sabatino Evelina (Segretario Generale)
Finanziario	Dr.ssa Orefice Stefanina
Lavori Pubblici	Ing. Combatti Domenico
Urbanistico - Ambiente - Protezione Civile	Ing. Combatti Domenico
Forestazione	Ing. Isernia Gennaro

Lo schema seguente riporta la rappresentazione grafica dell'organizzazione comunitaria:



I servizi erogati dalla Comunità Montana Partenio – Vallo Di Lauro sono quelli rappresentati nella figura seguente, suddivisi nelle unità organizzative già individuate precedentemente.

